



## Dossier des Services Généraux

[WWW.ADDERSUP.IO](http://WWW.ADDERSUP.IO)

En **ADDERS UP** Nous développons des outils technologiques de pointe pour permettre à nos clients de transformer leurs organisations et de les adapter facilement et simplement au 21ème siècle.

## OBJECTIF

**Numériser et automatiser 100 % des processus de l'entreprise.**

Nous étudions en profondeur la logique de chaque entreprise pour créer un écosystème d'outils numériques personnalisés qui s'adaptent le mieux à son caractère unique, permettant d'automatiser 100 % de ses processus et de réduire drastiquement ses coûts opérationnels. Notre devise: "la technologie numérique doit être au service de l'entreprise et non l'inverse".

## BUT

**Réaliser l'extensibilité illimitée de l'entreprise de nos clients.**

Le fait de ne pas dépendre des ressources humaines permet à l'entreprise de nos clients de travailler 24 heures sur 24, 7 jours sur 7, de manière totalement autonome et sans limites. Cette caractéristique se traduit par une évolutivité ILLIMITÉE de l'entreprise.

## PRAGMATISME

**Intégration 100% automatique et en temps réel avec n'importe quel logiciel.**

L'intégration automatique à tout type de système permet à notre client de continuer à fonctionner sans avoir à sacrifier son système de gestion actuel. Cette facilité signifie que le déploiement des solutions technologiques d'ADDERS UP est extrêmement rapide et efficace car il ne nécessite pas de formation ou de processus d'adaptation.

## AVANT-GARDE

**L'intégration permet à notre client de bénéficier de nos meilleurs logiciels du marché EN TEMPS RÉEL.**

L'intégration en temps réel avec le système actuel du client et les logiciels de tiers (comme les banques, les agences, les gouvernements) permet à notre client d'être toujours à la pointe de la technologie grâce à l'utilisation d'outils qui sont automatiquement mis à jour par les fournisseurs eux-mêmes.



# Nous créons et développons des applications pour IOS/ANDROID

Disponibles sur l'APP Store / Google Play

## PRINCIPALES CARACTÉRISTIQUES ADDERS UP DE L'AP



Les clients de nos clients exigent des SOLUTIONS MOBILES qui leur permettent d'interagir avec les entreprises 24 heures sur 24 et 7 jours sur 7, de manière rapide, sûre et stable. L'objectif des applications ADDERS UP est de permettre aux clients d'obtenir ce qu'ils recherchent "en 3 clics maximum"

# APP'S SCHÉMA DE MISE EN ŒUVRE - IOS/ANDROID

App Store & Google Play

## PHASE 1

### Étude, développement et mise en œuvre des APP

- Nous analysons en détail la logique d'entreprise de nos clients.
- Nous développons l'interface, le backend IOS/Android/Web et tous les automatismes qui conviennent le mieux à l'unicité de l'activité de notre client. ADHOC Design.
- Nous créons une intégration en temps réel au système de gestion du client. O, nous développons un nouveau système de gestion pour le client.
- Notre client est automatiquement mis en service 24 heures sur 24 et 7 jours sur 7.



## PHASE 2

### Service d'appui permanent

- Service d'appui permanent.
- Service R&D Mises à jour constantes et nouveaux modules complémentaires: IA, Automa.

Dans un monde sursaturé d'offres, les entreprises qui réussissent sont celles qui apportent une valeur ajoutée et une différenciation.

C'est pour cette raison que la première étape pour ADDERS UP est de comprendre en profondeur la logique de l'activité de nos clients à fin de pouvoir leur fournir le meilleur APP du marché qui leur permettra de devenir le leader incontesté de leur secteur.

## NOUS DÉVELOPPONS DES INTÉGRATIONS AUTOMATIQUES À N'IMPORTE QUEL LOGICIEL SUR LE MARCHÉ:

Une intégration consiste à connecter et à combiner différents systèmes, applications et/ou plateformes technologiques afin qu'ils fonctionnent ensemble et de manière coordonnée, permettant l'échange de données et l'automatisation des processus.

### Principales caractéristiques

#### Évolutivité illimitée de l'entrepris

Les intégrations permettent une AUTOMATION à 100 %, éliminant ainsi la dépendance vis-à-vis des ressources humaines et permettant à notre client de se développer de manière illimitée.

#### Mises à jour constantes

Comme nous sommes intégrés en temps réel, nous utilisons toujours la dernière mise à jour du logiciel intégré.

#### Pratique

Le client continue à utiliser son logiciel: NE DOIT JAMAIS ÊTRE SACRIFIÉ.

#### Compétitivité

Notre département R&D recherche en permanence les meilleurs outils du marché et les met à la disposition de nos clients. Réduction extrême des coûts.

#### Économies

Nous déployons très rapidement et le client n'a pas besoin de passer par un processus d'adaptation ou de migration.

#### Sécurité et protection de la vie privée

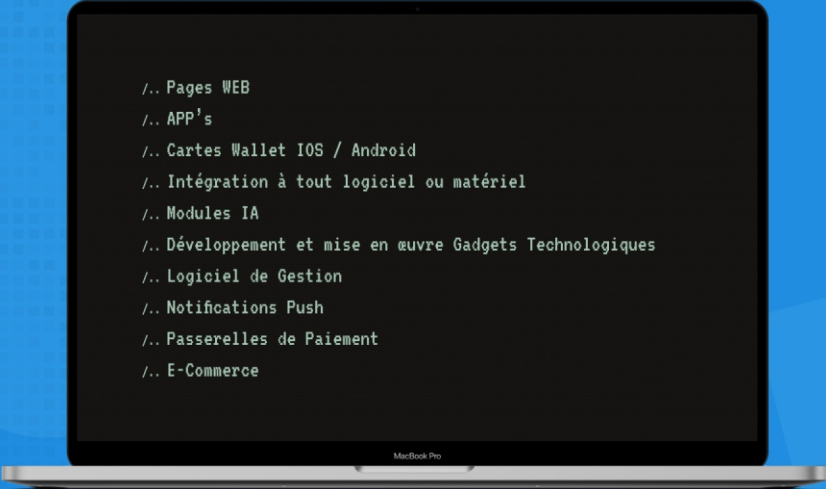
Le système agit comme une barrière de protection en cas de cyber-attaque.

#### Automatisation

Nous nous intégrons à n'importe quelle plateforme comptable, bancaire, gouvernementale, automatisant ainsi 100% des processus.

Chez **ADDERS UP**, nous créons et développons tout outil numérique dont le client a besoin de manière totalement personnalisée.

Nous répondons à tout besoin technologique de nos clients.



```
../.. Pages WEB
../.. APP's
../.. Cartes Wallet IOS / Android
../.. Intégration à tout logiciel ou matériel
../.. Modules IA
../.. Développement et mise en œuvre Gadgets Technologiques
../.. Logiciel de Gestion
../.. Notifications Push
../.. Passerelles de Paiement
../.. E-Commerce
```

# NOUS METTONS EN ŒUVRE L'INTELLIGENCE ARTIFICIELLE DE MANIÈRE SIMPLE ET PRAGMATIQUE POUR TOUS NOS CLIENTS

## **Pourquoi ADDERS UP souhaite-t-elle mettre en œuvre l'IA dans les entreprises de ses clients?**

Parce qu'elle permet d'automatiser les processus, d'améliorer la prise de décision, de personnaliser l'expérience client et d'optimiser l'efficacité opérationnelle.

---

## **Quel est l'objectif d'ADDERS UP? Démocratiser l'utilisation de l'intelligence artificielle**

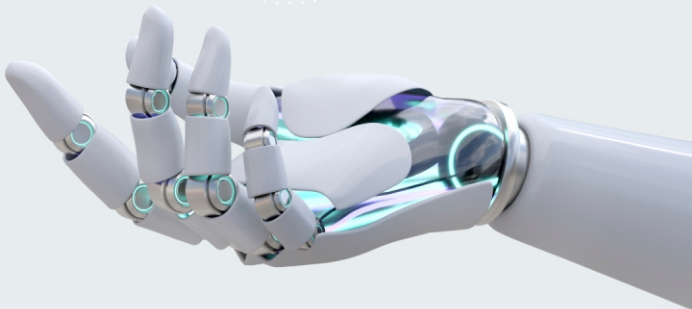
Les clients d'ADDERS UP doivent être à la pointe de la technologie et l'intelligence artificielle est un atout majeur pour la compétitivité des entreprises. Faciliter son utilisation est essentiel et ADDERS UP a développé une série de solutions orientées dans ce sens.

---

## **Pourquoi les modules d'IA d'ADDERS UP sont-ils si différents ?**

Parce qu'ils fonctionnent avec les meilleurs moteurs d'IA du marché, mais en utilisant une combinaison de TOUTE LA BASE DE DONNÉES DU CLIENT ENRICHIE PAR DES SOURCES DE DONNÉES EXTERNES.

---





# POURQUOI ADDERS UP IMPLIQUE L'IA DANS LES ENTREPRISES?

## Amélioration de la prise de décision :

En analysant rapidement et avec précision d'importants volumes de données, l'IA peut fournir des informations précieuses pour la prise de décision des entreprises.

---

## Optimisation du marketing et des ventes:

L'IA peut améliorer les stratégies de marketing et de vente en fournissant des informations sur les préférences et les comportements des clients, ainsi qu'en automatisant les processus de segmentation et de suivi.

---

## Amélioration de l'efficacité opérationnelle:

La mise en œuvre de systèmes basés sur l'IA peut accroître l'efficacité opérationnelle en optimisant les processus, en réduisant les temps de réponse et en minimisant les erreurs humaines.

---

## Analyse prédictive et prévention des risques:

L'IA peut prédire les tendances futures et identifier les risques commerciaux potentiels en analysant les données historiques et en détectant des modèles.

---

## Personnalisation de l'expérience client:

L'IA permet de personnaliser l'expérience client en analysant les données et les comportements individuels, ce qui permet d'accroître la satisfaction des clients et la fidélité à la marque.

---

## Automatisation des tâches répétitives:

L'IA automatise les processus et les tâches de routine, libérant ainsi du temps et des ressources humaines pour des activités plus stratégiques.

---





# MODULES IA: INTELLIGENCE ARTIFICIELLE - ADDERS UP

**IL S'AGIT DE MODULES "PLUG & PLAY" QUI PEUVENT ÊTRE INTÉGRÉS DANS LES SYSTÈMES EXISTANTS DES CLIENTS OU DANS CEUX QU'ADDERS UP DÉVELOPPE POUR LUI.**

## ADDERS DATA

Ils agitent une interface avec un "prompt" (zone de texte où l'on peut interagir avec l'intelligence artificielle), intégrée à la base de données du client, qui permet, en temps réel, de converser avec le système du client comme s'il s'agissait d'un être humain et de l'interroger sur des données opérationnelles ou des prévisions de l'entreprise elle-même.

## ADDERS PERSONAL ASSISTANT

Il peut y avoir trois types d'interface ou une combinaison des trois :

1. "prompt" (zone de texte)
2. CHAT BOT sur le site WEB/APP du client
3. Avatar dans le Backend/Web/Application du client

Ils permettent au client ou à ses clients d'interagir en temps réel et sous forme de conversation avec leur système de manière entièrement automatique, 24 heures sur 24 et 7 jours sur 7. Nos clients bénéficient ainsi d'un système de service client automatique capable de résoudre des doutes, de conclure des contrats, d'effectuer des réservations, d'automatiser des tâches telles que la création d'offres, les notifications push, la création de contenu et le téléchargement sur les réseaux sociaux, la lecture et la réponse aux courriels, et ainsi de suite, toutes les tâches que nous pouvons imaginer.

Simple, sans frais de personnel, entièrement automatique et permettant de profiter du service dans n'importe quel endroit.





## ADDERS UP SOLUTIONS

Nos solutions sont un ensemble d'outils numériques, comprenant:

1. Une application IOS/Android, disponible sur Apple Store/Google Play avec l'IMAGE et le LOGO du client.
2. Gestion du back-end pour le personnel.
3. Intégration en temps réel avec n'importe quel logiciel client et/ou logiciel externe tel que la banque.
4. Possibilité d'inclure des outils d'intelligence artificielle pour l'analyse des données, l'automatisation des fonctions et l'assistance personnelle automatique.
5. Possibilité de créer des portefeuilles IOS/Android pour les cartes de fidélité.

### ADDERS UP – VENTA DES PRODUITS ET/OU DES SERVICES EN LIGNE

**Tout secteur souhaitant vendre ses produits ou services en ligne : Alimentation, Académies, Fournitures, Logistique, Médecine, Juridique, Gestion, Beauté, etc**

Application avec interface avec produits, prix, panier d'achat, passerelle de paiement, notifications push; Backend pour contrôler les achats, les produits, les utilisateurs, le système d'offres; Intégration en temps réel au logiciel du client.

**Prix de développement à partir de 20.000€** (plus service de maintenance mensuel)

---

### ADDERS UP - AI ANALYTICS (INTELLIGENCE ARTIFICIELLE)

**Toute entreprise de tout secteur qui souhaite analyser ses bases de données à des fins de prise de décision, de prévision et d'optimisation.**

Le système est un outil de type ChatBot en conversation de type humain qui permet de connecter la base de données du client, quelle que soit sa taille et en temps réel, de poser tout type de question et aussi "d'enseigner" la logique de votre entreprise à l'IA grâce à l'innovant bouton "training".

**Prix de SETUP à partir de 3.000€** (plus service de maintenance mensuel)

---

### ADDERS UP - AI PERSONAL ASSISTANT (INTELLIGENCE ARTIFICIELLE)

**Toute entreprise de tout secteur qui souhaite disposer d'un assistant personnel pour ses clients ou son propre personnel.**

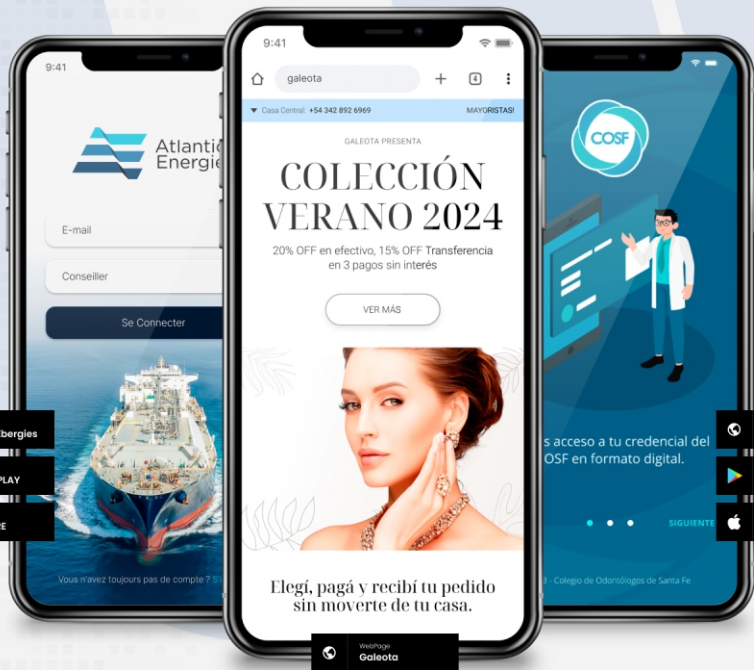
Le système est un outil de type ChatBot à la conversation humaine qui permet d'effectuer des tâches d'assistance personnelle pour toutes les tâches quotidiennes d'une entreprise, ainsi qu'une attention personnalisée 24/7 aux clients finaux.


**Prix de SETUP à partir de 3.000€** (plus service de maintenance mensuel)


---


# QUELQUES UNES DE NOS RÉALISATIONS


- Applications IOS/Android
- Conception et développement WEB
- Intégrations avec des applications et/ou plateformes d'institutions bancaires
- Intégrations avec des applications et/ou plateformes d'entités gouvernementales.
- Passerelles de paiement
- Portefeuille IOS/Android
- Modules d'intelligence artificielle





 WebPage  
**Atlantic Ebergies**

 Descarga  
**GOOGLE PLAY**

 Descarga  
**APP STORE**

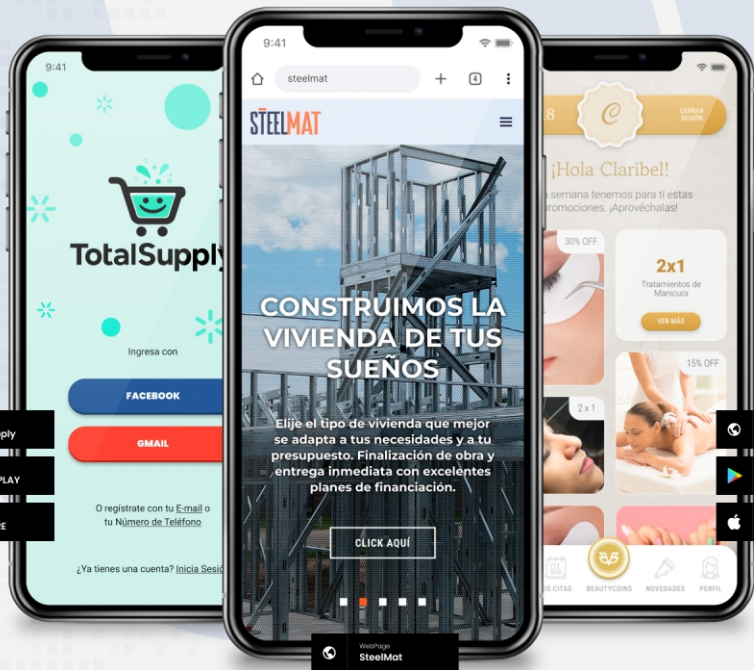
 WebPage  
**COSF**

 Descarga  
**GOOGLE PLAY**

 Descarga  
**APP STORE**

 WebPage  
**Galeota**





WebPage  
Total Supply

Descargar  
GOOGLE PLAY

Disponibles  
APP STORE

WebPage  
Voliò Beauty

Descargar  
GOOGLE PLAY

Disponibles  
APP STORE

WebPage  
SteelMat

## Logos

Une sélection des dernières marques conçues.

**INDEX**  
GRÁFICA INTEGRAL

**ventafe**   
rápido, fácil y seguro

  
**TORMO**  
GOLF ACADEMY

**SLAM**  
SPORTS CLUB

 Atlantic  
Energies

*Mirame*  
LASHES & BROWS

**sheko**   
GRÁFICA & DISEÑO

**ah**  
AmericanHealthy

 **MYBEAUTER**

*Nuna*  
STYLING MAKEUP HAIR DESIGNER

  
**Landes**  
Cuéntanos tu Experiencia

  
organic market

  
**CAESAR'S**  
MARKET

*L'Anima*

  
**PISCIS**  
GYM

  
**TotalSupply**

*NunaGroup*  
BARCELONA

  
**TOP MUSIC LESSON**

**FANKO**

*falcata*  
STYLING HAIR MAKEUP DESIGNER





Josep María Turu

[WWW.ADDERSUP.IO](http://WWW.ADDERSUP.IO)

[jturu@addersup.io](mailto:jturu@addersup.io)